

# CONTENTS

003 はじめに

## CHAPTER 01 PRODUCT

008 aoki design

010 秋山かおり / STUDIO BYCOLOR

012 荒川芳広 / 荒川自由学園 STUDIO HIRO

014 (株)イールドインテリアプロダクツ

016 イヴレス(株)

020 石橋忠人 / (有)アイディーエル

022 磯野梨影 / ペアーデザインスタジオ

024 板坂 諭 / the design labo

026 井藤隆志

028 プロダクトデザイン事務所 インフィットデザイン

030 ウココロ

032 宇南山加子 / (株)SyuRo

034 江口海里 / KAIRI EGUCHI DESIGN

038 江藤太郎 / (有)造デザインアソシエイツ

040 大村 卓 / oodesign

042 乙部博則 / otobe. design

044 片岡 哲 / (有)Kataoka Design Studio

046 金井宏真 / RirecoDite

048 (株)カブ・デザイン

050 COLOR / カラー

052 北川大輔 / (株)DESIGN FOR INDUSTRY

056 小池和也 / Doogdesign.

060 小嶋健一 / 商品企画室トライシク

062 (株)KOM&CO.DESIGN

068 斉藤ダイスケ / yard design

070 栄木正敏 / 栄木正敏デザイン研究所

072 坂下和長 / CRITIBA DESIGN+DIRECTION

076 (株)Shizuka Tatsuno Studio

078 (有)白井デザイン研究所

080 杉本国雄 / INSIGN

082 鈴木啓太 / PRODUCT DESIGN CENTER

088 (株)スタジオ

090 STUDIO SURUME / スタジオ スルメ

092 SEIKI ISHII / SEIKI DESIGN STUDIO

094 関光 卓 / ゲイトライトデザイン

096 SOL style

098 (株)高田製作所

102 高柳偉和 / イグレクト

104 滝本成人

106 心映

108 辻村哲也 / ツジムラデザインスタジオ

110 (株)ディーアイディー

112 手島 彰 / テシマ デザイン スタジオ

116 戸田祐希利 / 暮らすひと暮らすところ

118 西塚孝幸 / (株)SOU DESIGN

120 西村拓紀デザイン(株)

124 (株)バッファロー デザイン課

126 BATTLES DESIGN(株)

130 ハニカムグループ

132 早川貴章 / シー・エイチ・オー・デザイン

134 林 篤弘

136 林田浩一 / 林田浩一事務所

138 (有)ファクタスデザイン

140 深谷友貴 / CUE design service inc.

142 藤原敏嗣 / famo. DESIGN STUDIO

144 ベクトルカルチャー(株)

146 松崎 元 / 千葉工業大学

148 吉田 茂 / CMF Design Lab

150 吉田 航 裕子

152 RYOTA YOKOZEKI STUDIO

156 レッドクランプ

## CHAPTER 02 ARCHITECTURE

160 アアキ前田(株)

162 荒谷省午 / 荒谷省午建築研究所

164 飯島洋省 / (株)andHAND 建築設計事務所

166 今中隆介 / r-homeworks

168 (株)イルミナス

170 上野鐵也 / (株)ジェットデザイン

172 ヴォイド

174 内山章一 / 内山章一デザイン事務所

176 大塚浩子 / 一級建築士事務所(株)アトリエオー

178 小谷研一 / 小谷研一建築設計事務所

180 加藤一成 / (株)加藤一成建築設計事務所

182 貴志泰正 / (株)貴志環境企画室

184 グエナエル・ニコラ / キュリオシティ

192 河辺 近 / ken-ken(有)

194 齋藤弘源 / 一級建築士事務所 H.S.A.

196 佐原光治 / hana class

198 進藤 篤

200 角 直弘 / (株)一級建築士事務所設計組織DNA

202 SOL style

204 平 憲治+平 亮太郎・平 真理子

206 高木 純 / (株)コムデザインラボ

208 高安重一 / (有)アーキテクチャー・ラボ

210 (有)田中俊彰設計室

212 田中由虎 / (有)田中製材所

214 谷重義行建築像景

216 津田 茂 / T-Square Design Associates

218 Designcafe-Inc.

222 富川浩史 / (同)富川浩史建築設計事務所

224 (有)長井義紀建築設計事務所

226 長崎辰哉 / (株)アトリエハレトケー級建築士事務所

228 長野英彦 / (株)長野総合建築事務所

230 西岡 諒、西岡 毅 / 西岡計画工房

232 萩野正和 / (株)connel

236 長谷川 聡+フルプロダクトデザインスタジオ

238 畑 秀樹

240 藤村デザインスタジオ 一級建築士事務所 / 藤村益生

242 fRAum (フラウム) / ヨウコ フラクチュール × 雲野一鮮

244 古田恵介 / フィールドデザイン

246 牧野 仁 / (株)HITOSHI MAKINO Design

250 牧ヒデアキ / マキラデザイン一級建築士事務所

252 (株)松山建築設計室

254 水野憲司 / 一級建築士事務所 mizmiz design

256 宮崎俊行 / 宮崎建築設計事務所一みやけん

258 宗本晋作 / (株)宗本晋作建築設計事務所

260 森 裕 / (株)森裕建築設計事務所

262 矢作昌生 / 矢作昌生建築設計事務所

264 山極博史 / うたたね

266 山崎みどり / Condé Nast Japan

268 山下和希 / アトリエ・アースワーク

270 山本大介 / DAISUKE YAMAMOTO/de:sign

272 横関正人+横関万貴子 / NEO GEO

274 (株)Lovation

## CONTENTS

### CHAPTER 03 3D CREATIVE

- 278 福井信明 / HOPBOX  
280 藤木 淳

### SPECIAL SKETCH & PROTOTYPE

- 282 水野健一 / 尙D-WEBER  
284 高木 純 / 株式会社コムデザインラボ  
286 Designcafe-Inc.  
287 牧ヒデアキ / マキラデザイン一級建築士事務所

### COMPANY FILE

- 288 エーアンドエー(株)  
289 株式会社ポーンデジタル  
  
290 デザイナー索引  
292 奥付

### CREDIT

AD : アートディレクション、アートディレクター  
DD : デザインディレクション、デザインディレクター  
GD : グラフィックデザイン、グラフィックデザイナー  
I : イラストレーター  
PD : プロダクトデザイン、プロダクトデザイナー  
Ph : フォトグラファー

DESIGNER'S  
FILE 2019

CHAPTER 01  
PRODUCT

—  
Product,  
Industrial  
—

## 磯野梨影 / ペアードesignスタジオ

Rie Isono / Pear Design Studio

<https://www.facebook.com/PearDesignStudio/>

## CONTACT

神奈川県横浜市  
Yokohama-shi, Kanagawa, Japan  
TEL & FAX: 045-511-8841  
info@pear-ds.com  
http://pear-ds.com

## DATA

代表者: 磯野梨影

設立年: 2000年

人数: 1名

ハードウェア: Mac 2台

ソフトウェア: Illustrator, Photoshop, Rhinoceros

## PROFILE

プロダクトデザイナー。武蔵野美術大学工芸工業デザイン学科を卒業後、ソニー株式会社デザインセンター、PSD associates Ltd.(英国)を経て、2000年より Pear Design Studioとして活動を開始、現在に至る。プロダクトデザインをベースにブランディングまで、作り手の持つ素材や技術を生かしながら、日々暮らしの中で、気持ち良く使えるものづくりを心がけている。多摩美術大学生産デザイン学科非常勤講師。

Product    Space  
Industrial    Architecture  
Jewelry    Graphic  
Interior    Others



「Click-Clack BOOK」(2013年/ベネッセコーポレーション) ページをめくると英語の歌が流れ、しかけを動かすと動物の声や楽しい効果音が聞こえる1歳向け絵本型玩具  
I: わたなべゆうこ



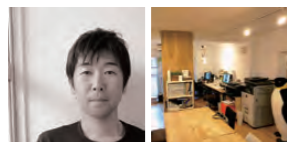
「Ceramic Mimic Fabric - 花瓶」(2018年/文山製陶) 文山窯に伝わる「てびねり」製法を生かし、布のような軽く柔らかい質感を表現した花瓶のシリーズ



「とけいマスター」(2017年/ベネッセコーポレーション) 時計の読みや生活と時間の関係を楽しむ4~5歳向け教材玩具。子どもの興味を惹きつつも生活空間の中に心地良くなじむ色、かたちを意識したデザイン

## 乙部博則 / otobe. design

Hironori Otobe / otobe. design



## DATA

代表者：乙部博則

設立年：2008年

人数：1名

ハードウェア：Windows 4台、Mac 1台、3Dプリンタ 1台

ソフトウェア：Rhino, Illustrator, Photoshop

Product	Space
Industrial	Architecture
Jewelry	Graphic
Interior	Others

## CONTACT

(Head Office)

〒216-0022 神奈川県川崎市宮前区平1-12-18-2

1-12-18-2 Taira, Miyamae-ku, Kawasaki-shi, Kanagawa 216-0022, Japan

(Satellite Office)

〒151-0051 東京都渋谷区千駄ヶ谷3-60-6 第一宮庭マンション702

#702 Dai1 Kyutei Mansion, 3-60-6 Sendagaya, Shibuya-ku, Tokyo

150-0051, Japan

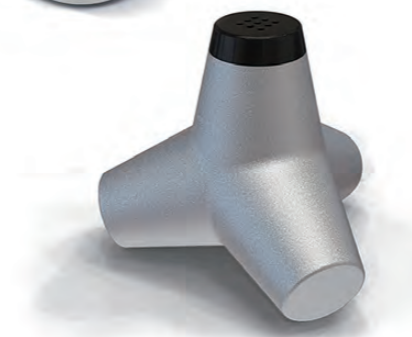
TEL &amp; FAX : 044-856-5067

mail@otobe-design.com

http://www.otobe-design.com

## PROFILE

1969年福井県生まれ。武蔵野美術大学工芸工業デザイン学科卒業後design office BACS、株式会社アイ・デザイン（チーフデザイナー）を経て、2008年に独立、otobe. designを設立。工業製品、電気製品、生活用品など幅広くデザインに従事。また、3Dモデリング、レンダリングのトレーニングも行う。女子美術大学非常勤講師。Rhino (3Dモデリングソフト) トレーナー。100% Design Tokyo (2006年~2008年)、Tokyo Design Market (2008年~2010年) 出展。GOOD DESIGN AWARD (2007、2014)、KOKUYO DESIGN AWARD 2007優秀賞、Tokyo Business Design Award 2015テーマ賞受賞。



「seashore」(2014年/自社ブランド) 海辺のテーブルウェア。コルク抜き、調味料入れ

SILENT! DROP

Lism  
リズム

「ロゴデザイン」(2017年/フクビ化学工業株式会社) 建材と換気システム住宅のロゴデザイン



「XYZAX AXCEL」(2018年/株式会社東京精密) 高精度、高速、高耐環境性を兼ね備えた三次元座標測定機



「RONDCOM CREST」(2018年/株式会社東京精密) 世界最高レベルの超精度。真円度・円筒形状測定機



# 金井宏真 / RirecoDite

Hiromasa KANAI / RirecoDite

<https://www.instagram.com/rirecoDite/>



## CONTACT

〒150-0002 東京都渋谷区渋谷1-22-5 unikk  
1-22-5 Shibuya, Shibuya-ku, Tokyo 150-0002, Japan  
TEL & FAX: 03-3486-4808  
info@rirecoDite.com  
<http://www.rirecoDite.com/>

## DATA

代表者：金井宏真

設立年：2008年

人数：1名

ハードウェア：Windows 1台、Mac 1台、iPad 1台

ソフトウェア：Adobe

## PROFILE

2002年渡仏後、2006年～2008年まで5シーズンに渡り、パリコレクション参加メゾン、Sharon Wauchob(シャロンワウコブ)の装飾およびアクセサリーを手がける。帰国後2011年東京渋谷に、ヨーロッパのアンティーク家具と雑貨、Photo Studioの店"unikk"をオープン。2014年に、ジュエリー&プロダクトデザインのブランド、RirecoDite(リルコディット)を設立。暮らしの中にある身近で大切なものをモチーフとし、身に着けても、部屋の中に飾っていても楽しいジュエリーをテーマに、日常に笑顔をもたらす遊び心あふれるモノ作りを目指している。

Product	Space
Industrial	Architecture
Jewelry	Graphic
Interior	Others



「Cutlery pendant & Ring」(2015年)



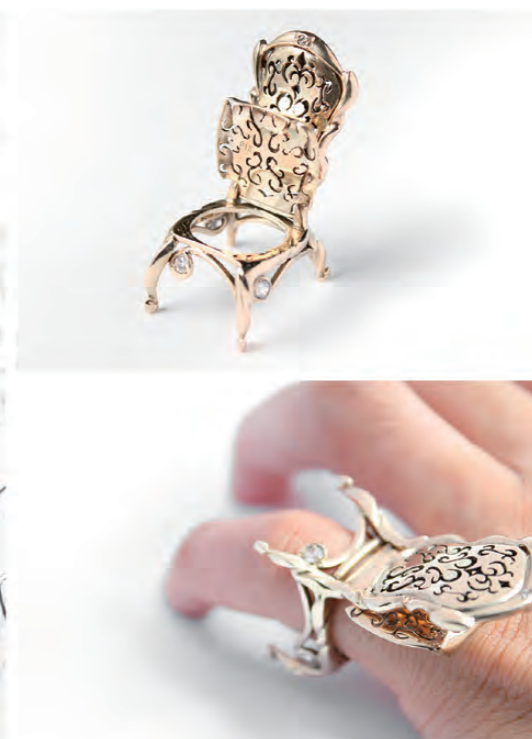
「Insect pins」(2016年)



© I P 「Shotaro ISHINOMORI Ring & Cyborg 009 Ring」(2018年)



「Chair Ring」(2009年)





# 鈴木啓太 / PRODUCT DESIGN CENTER

Keita Suzuki / PRODUCT DESIGN CENTER Inc.



## DATA

代表者：鈴木啓太  
 設立年：2012年  
 人数：5名  
 ハードウェア：Mac 10台、3Dプリンタ 4台  
 ソフトウェア：Rhino、Keyshot、Illustrator、Photoshop 他

Product	Space
Industrial	Architecture
Jewelry	Graphic
Interior	Others

## CONTACT

〒107-0062 東京都港区南青山4-9-18 NVA Bldg.1F  
 NVA Bldg.1F, 4-9-18 Minami-aoyama, Minato-ku, Tokyo 107-0062,  
 Japan  
 TEL : 03-6447-2877  
 contact@productdesigncenter.jp  
<https://www.productdesigncenter.jp>

## PROFILE

2012年に鈴木啓太によって設立された幅広い領域でプロジェクトを行うクリエイティブスタジオ。未来のスタンダードを創造することを追求し、プロダクト開発に留まることなく、コンセプト構築、ブランド開発、空間設計までの総合的な提案を行っています。

Creative studio founded in 2012 by Keita Suzuki. Driven by their desire to improve our future quality of life, the studio's approach is multidisciplinary, providing turn-key solutions for product design, art direction, brand development and spatial design.



「つり革」プロダクトデザイン (2017年/相模鉄道) どこからも掴みやすい楕円形つり革



「相模鉄道20000系」エクステリアデザイン (2017年/相模鉄道) 都心部へ乗り入れする新型通勤車両



「相模鉄道20000系」インテリアデザイン (2017年/相模鉄道) 細部に至るまで徹底的に作り込まれた通勤車両



# SOL style

SOL style

<https://www.facebook.com/solstyle/>



CONTACT

〒110-0016 東京都台東区台東1-1-10 place#001  
Taito NS Bldg. place #001, 1-1-10 Taito, Taito-ku, Tokyo 110-0016, Japan  
TEL: 03-6806-0982 FAX: 03-6806-0981  
info@sol-style.info  
<http://www.sol-style.info>

DATA

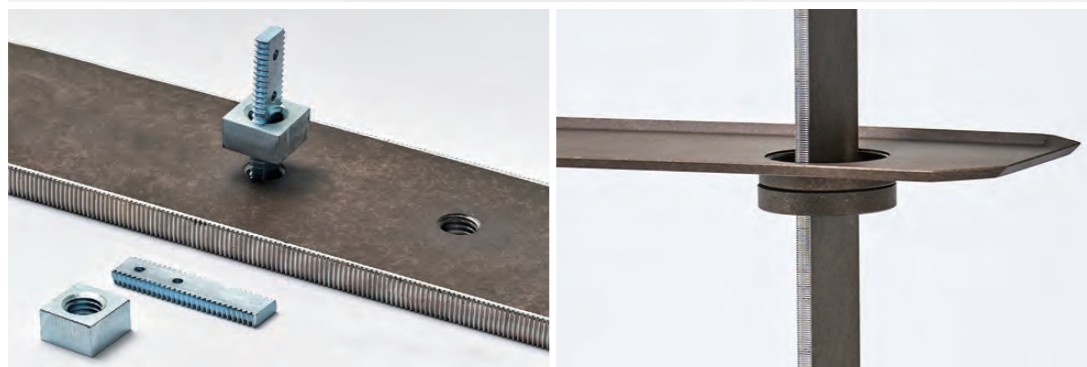
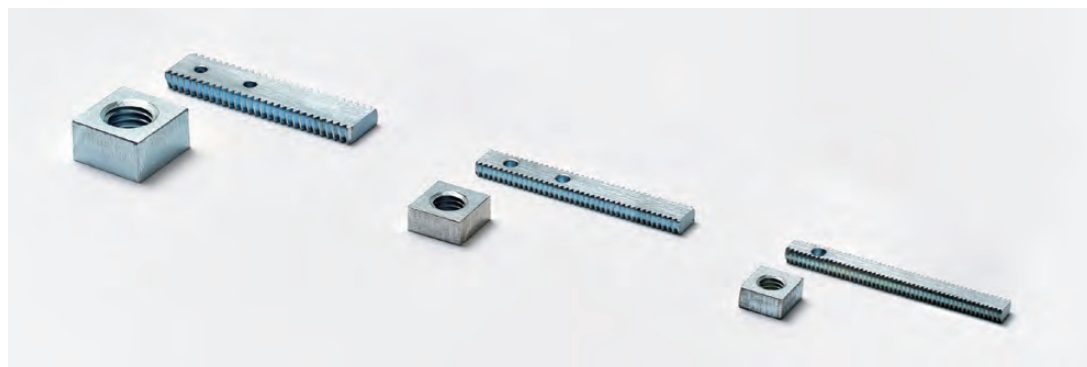
代表者：伊東 裕、剣持良美  
設立年：2009年  
人数：4名  
ハードウェア：-  
ソフトウェア：Vectorworks、AutoCAD、Illustrator、Photoshop 他

PROFILE

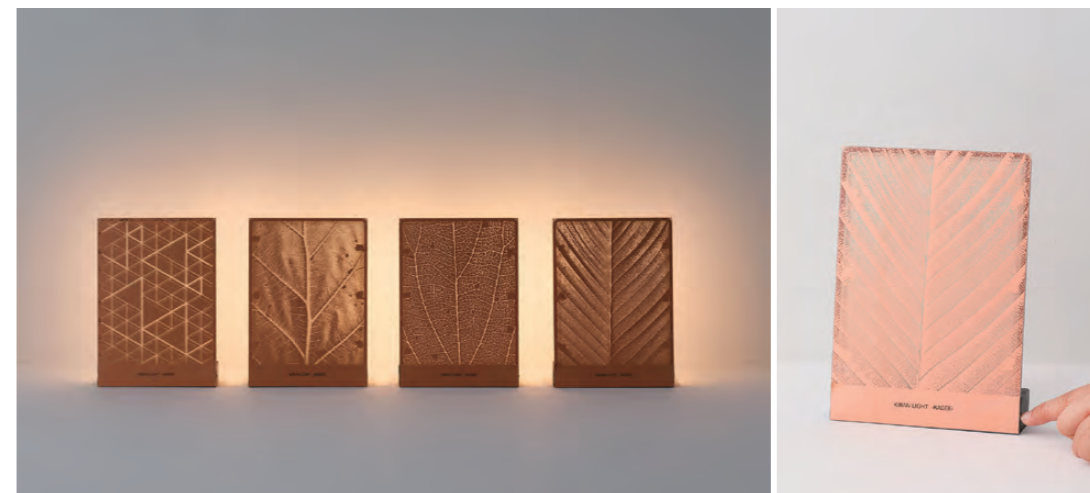
建築、インテリアからプロダクトまで「FUN & FUNCTION」をキーワードに、求めるもの、形にできない想いを「在り方」からデザインする。世界各国のパビリオンのクリエイティブディレクションから会場デザイン、「KAWASAKI」やイタリアメーカー「FIAT」でのさまざまな空間デザイン、プロダクトでは国内外多くの展示会に招待出展から講演まで、多岐にわたり活動。

CHAPTER 02 ARCHITECTURE - P.202

Product	Space
Industrial	Architecture
Jewelry	Graphic
Interior	Others



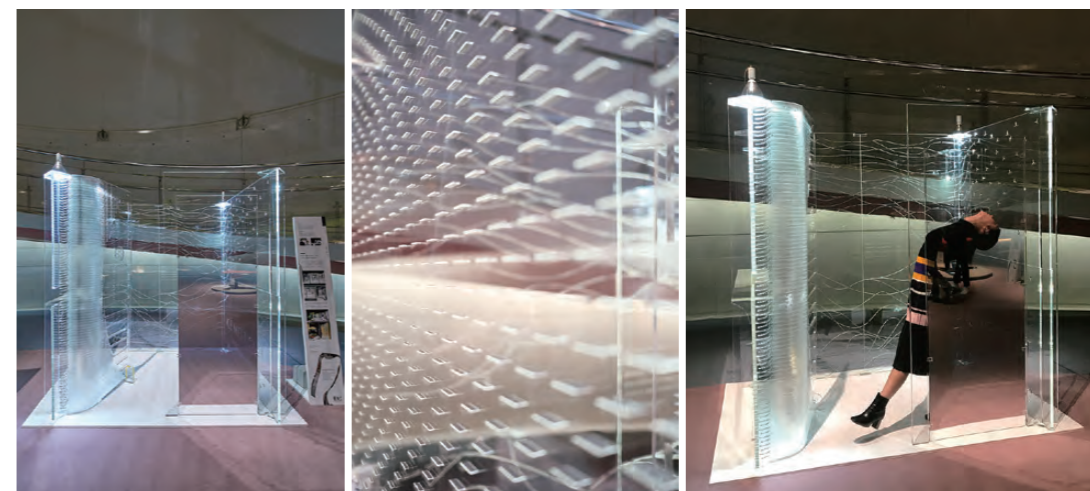
世界で初めてのフラットなネジ「イタネジ」(2018年) ネジをフラットにすることで、ネジ穴とネジの間に「空白」部分生まれ、隙間からコードなどを通せるため、エンジン内だとすると、その隙間から油圧が左右に動ける。精密機械や設備面、建築でさまざまな新たな可能性が生まれる 製作協力：株式会社丹青社／株式会社ヒラミヤ



「KAGEE」(2017年) プリント基板技術を最小限の要素で照明にした、銅による経年変化を楽しめるモバイルライト 発売：株式会社水田製作所



「ICHIREI」(2014年～) 高精密な業務用測定器メーカーマルイテクノより発売している測定器ブランドシリーズ「イチレイ」 発売：株式会社マルイテクノ



「ICE MELT SPACE」(2018年) アクリルをシンプルにカットするだけで立体的に輝く特殊カット「ICE MELT CUT」。20mmのアクリルが自在に曲がることで丁番をなくした壁面一体のドア。新素材開発のグラデーションのミラーアクリル「ICE MELT MIRROR」。新たなアクリルの可能性を提示したスペース 製作：まどか株式会社



## アアキ前田(株)

ArchMaeda Inc.



### CONTACT

〒903-0803 沖縄県那覇市首里平良町1-29-8-102  
#102, 1-29-8 Syuritairacho, Naha-shi, Okinawa 903-0803, Japan  
TEL: 098-943-2662 FAX: 098-943-2661  
888@maeda.okinawa  
<http://www.maeda.okinawa>

### DATA

代表者：前田 慎  
設立年：2000年  
人数：4名  
ハードウェア：Windows、Mac  
ソフトウェア：BIMソフト 他

Product	Space
Industrial	Architecture
Jewelry	Graphic
Interior	Others

### PROFILE

私たちは建物が建つ場、環境、文化を愛し、設計していきます。人は自分の生活している環境に愛着を感じます。その土地が持つ空気、景観、日々の営み、家族や友人や地域の人との交流、次の世代へつながり残るものとして文化的意味のある雰囲気や空間や環境、風土がそこにはあります。私たちはそういうことを建築で扱いたい。多様な関係性を内包し、時代のスタンダードとなる建築を考えていきたい。前田 慎：博士(学術)。沖縄県立芸術大学大学院非常勤講師。JIA 沖縄支部副支部長。グッドデザイン賞、キッズデザイン賞、日事連建築賞、K-DESIGN AWARD (韓国)、The Architecture MasterPrize (米国)、沖縄建築賞、建築九州賞、Build Live Japan、その他多数受賞。



図書階段



外観夜景



ダイニングキッチンとウッドデッキ広々バルコニー



# 内山章一 / 内山章一デザイン事務所

SHOICHI UCHIYAMA DESIGN OFFICE



## CONTACT

〒106-0031 東京都港区西麻布4-8-9  
4-8-9 Nishi-azabu, Minato-ku, Tokyo 106-0031, Japan  
TEL: 03-6427-1018, 080-1265-4216  
su@uchiyamadesign.com  
<http://www.uchiyamadesign.com/>

## DATA

代表者: 内山章一  
設立年: 1977年  
人数: 2名  
ハードウェア: Windows 1台、Mac 1台  
ソフトウェア: Vectorworks、Photoshop

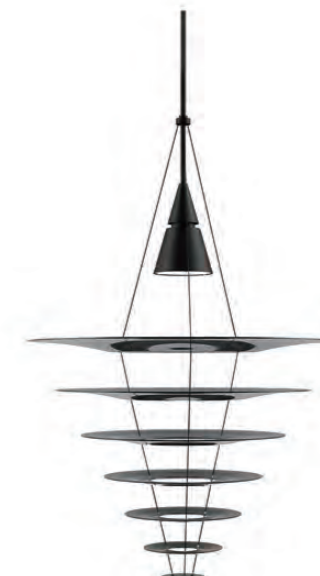
Product	Space
Industrial	Architecture
Jewelry	Graphic
Interior	Others

## PROFILE

東京都出身。1977年に内山章一デザイン事務所を設立、以後グレア、フリーの間接光を用いた照明の創造に取り組んでいます。その結果、周囲にある物を美しく見せ、人々にその質感や奥行きを体感させるようなデザインを作り出してきました。実際の光源を使った原寸大の模型により、光の強度と色、物体への投影、そして器具の美しさをチェックしています。そしてこの厳格な設計プロセスからは、日本の伝統的なデザインの持つミニマリズムの美しさを備えた、シンプルで機能的なフォルムが誕生します。内山はこうしたデザインにより、ドイツのiF賞や日本のグッドデザイン賞、英国のARCベストニュープロダクトプラチナ賞など数々の賞を受賞しています。2003年には、ルイスボールドセンのための新しいデザインを発表しました。薄い複数のシェードが同心円状に層を成す、エニグマペンダントです。モダンでシンプル、独創的なフォルムが光をかたちつくるエニグマは、瞬間に世界中のベストセラーとなりました。これまで白色のシェードでリリースされていたこのペンダントに、今、スタイリッシュなブラックタイプが2018年秋から発売されました。



「エニグマ ブラック 545」



「エニグマ ブラック 825」



「デンマークデザインセンター」 Ph: Anders Sune Berg



「デンマークデザインセンター」 Ph: Anders Sune Berg



# グエナエル・ニコラ / キュリオシティ

GWENAEL NICOLAS / CURIOSITY



CONTACT

〒151-0063 東京都渋谷区富ヶ谷2-13-16  
2-13-16 Tomigaya, Shibuya-ku, Tokyo 151-0063, Japan  
TEL: 03-5452-0095  
contact@curiosity.jp  
http://curiosity.jp

DATA

代表者: グエナエル・ニコラ  
設立年: 1998年  
人数: 26名  
ハードウェア: Mac 30台  
ソフトウェア: Vectorworks, Rhinoceros, Shade, Illustrator, Photoshop

PROFILE

フランス出身のグエナエル・ニコラによって1998年に設立。以来、ストアの内装設計から、インスタレーション、プロダクト、グラフィックまで幅広く展開。東京を拠点としながらも、海外のプレステージブランドからも多く依頼を受け、各ブランドの伝統、アイデンティティ、商品の魅力を最大限に引き出し伝える斬新なデザインで信頼を集めてきました。パリ、ロンドン、ミラノなど世界の主要都市に続々とオープンさせる象徴的な旗艦店は、常に話題を呼び、各誌でベストインテリアデザイナーの1人に選出されています。2017年には東京銀座にオープンした大型商業施設GINZA SIXの共用部内装を担当し、そのデザインが国内外で高く評価されています。

Product	Space
Industrial	Architecture
Jewelry	Graphic
Interior	Others



高い天井が作る、縦に広がるインテリア。森林を散策するような高揚感を生み出す



「モンクレール・ドバイモール」(2018年) アトリウムの広い空間に浮かぶ一塊の氷山のようなファサード。繊細なカッティングを施した石材で、自然美とパワーを表現している



高低差をつけて吊したアイテムの浮遊感が、買い物の楽しさをさらに掻き立てる

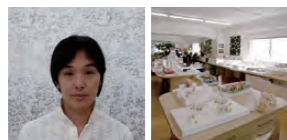


黒基調のインテリアとは対照的に、明るいフィッティングルーム。ブランドを代表するダウンジャケットを思わせる素材が、壁を覆う



## 富川浩史 / (同)富川浩史建築設計事務所

HIROSHI TOMIKAWA / HIROSHI TOMIKAWA ARCHITECTS&ASSOCIATES  
<https://www.facebook.com/htaajp/>



### CONTACT

〒103-0004 東京都中央区東日本橋2-27-2 日機会館5階  
 NIKKI-KAIKAN 5F, 2-27-2 Higashinohonbashi, Chuo-ku, Tokyo 103-0004, Japan  
 TEL: 03-5820-9513 FAX: 03-5820-9516  
 tomi@siestaweb.jp  
<http://www.siestaweb.jp/>

### DATA

代表者: 富川浩史  
 設立年: 2009年  
 人数: 5名  
 ハードウェア: Windows, Mac, iPad 他  
 ソフトウェア: Shade, Vectorworks, MicroStation, Photoshop, Illustrator 他

### PROFILE

2005年の創業時より現在まで国内外75都市で300件近い案件を手掛け、個人住宅、集合住宅、工場等の建築設計、「ヤフージャパン」などの企業のオフィスや「サマンサタバサ」や「ルミネ」をはじめとする商業店舗のインテリアデザインを国内外で行なっています。「横浜 DeNA BAYSTARS」とのプロジェクトでは、横浜スタジアム周辺のコミュニティボールパーク化構想の一環として、+BやTHEBAYSなどの空間群のデザインにも参画。各種クリエイターとの協業も多く、活動内容は多分野多岐に渡ります。1976年東京都品川生まれ。武蔵工業大学大学院工学研究科修了後、手塚貴晴+手塚由比/手塚建築研究所に勤務。越後松之山森の学校キヨロを担当。2005年独立。2007年建築設計白川富川共同主宰を経て、2009年より現法人組織へと移行。2013年春より東京都市大学工学部建築学科非常勤講師。受賞多数。

Product	Space
Industrial	Architecture
Jewelry	Graphic
Interior	Others



特殊軽量鉄骨造を用い、18㎡の床にロフト床を8㎡足して大きな気積と窓を持つワンルームを実現



「単身者向けロフトアパートメント」(2018年) 朝日の入る大きな都市の窓を東向きに設けた



# 牧野 仁 / (株) HITOSHI MAKINO Design

HITOSHI MAKINO / HITOSHI MAKINO Design Co.,Ltd.



CONTACT

〒151-0051 東京都渋谷区千駄ヶ谷2-29-2 クレセントコート外苑302  
#302, 2-29-2 Sendagaya, Shibuya-ku, Tokyo 151-0051, Japan  
TEL : 080-3157-4949  
hitoshi.makino@gmail.com  
<https://www.hitoshimakino.com/>

DATA

代表者：牧野 仁  
設立年：2016年  
人数：2名  
ハードウェア：Windows 2台、Mac 1台、iPad 2台 他  
ソフトウェア：Rhinceros、AutoCAD、Photoshop 他

PROFILE

快適で美しい“空気”をデザインするという考えのもと、空間から家具、照明器具、雑貨に至るまでトータルにデザイン。さまざまなプロジェクトに取り組んでいます。育英高専工業デザイン学科卒。大手メーカーのデザイナーを経て、2005年に渡伊。ミラノの建築デザイナーのピエロ・リッソーニに從事。2016年帰国し、個人事務所を設立。国内外のインテリア、家具、照明、他のプロジェクトが進行中。

HITOSHI MAKINO graduated in Product Design course Salesian Polytechnic Tokyo. Moved to Milan in 2005. Worked at "Lissoni Associati" for various projects. Back to Japan in 2016. Work on design projects internationally.

Product	Space
Industrial	Architecture
Jewelry	Graphic
Interior	Others



[ARC chair] (2017年 / USCITA)



[RECO bar chair&table] (2017年 / USCITA)



[Yo-Yo Lamp] (2014年 / Roche-Bobois Paris)



[Yo-Yo Lamp] (2014年 / Roche-Bobois Paris)



[RECO dining chair&table] (2017年 / USCITA)